



LOKASYON

ERYAMAN

KONUT | REZİDANS | ÇARŞI

0
1. YAŞAM
MÄRKASİ

0
2. GERÇEK
LOKASYON

0
3. EN BÜYÜK
KONFOR

0
4. İSTEKLERİN
SINIRI

0
5. AYRICALIKLI
İÇ DÜNYA

0
6. REZİDANS
KONFORU

01.

**SADECE
GAYRİMENKUL
DEĞİL;
DEĞERLİ BİR
YATIRIM
MARKASI,
LOKASYON
ERYAMAN**

Gayrimenkul sektöründeki 24 yıllık deneyimi ve inşaat sektöründeki deneyimli uzman kadrosu ile bir çok mutlu ailenin yuvası olan MÇ Yatırım, prestijli projeleriyle Ankara'da kalite ve güvenin simgesi olmuş özel bir yaşam markası.

Her projesi heyecanla beklenen ve hep çok özel lokasyonlarda yaşam alanları geliştiren MÇ Yatırım, şimdi de “Eryaman’ın en değerli lokasyonuna kim daha fazla değer katabilirdi?” sorusunun cevabı oluyor ve Yeşilova Mahallesi Prof. Dr. Necmettin Erbakan caddesinde bulunan yeni projesi ile bir ilke daha imza atıyor.

MÇ YATIRIM A.Ş.

Lokasyon Eryaman teknoloji, ulařım ve yařam standartlarınızı zirveye ıkırıyor.



02.

YAŞAMAK GERÇEK BİR AYRICALIĞA DÖNÜŞÜYOR.

LOKASYON ERYAMAN, şehrin en cazip bölgelerini yanı başınıza getiriyor; size de Ankara'nın sadece keyifli taraflarını yaşamak kalıyor.



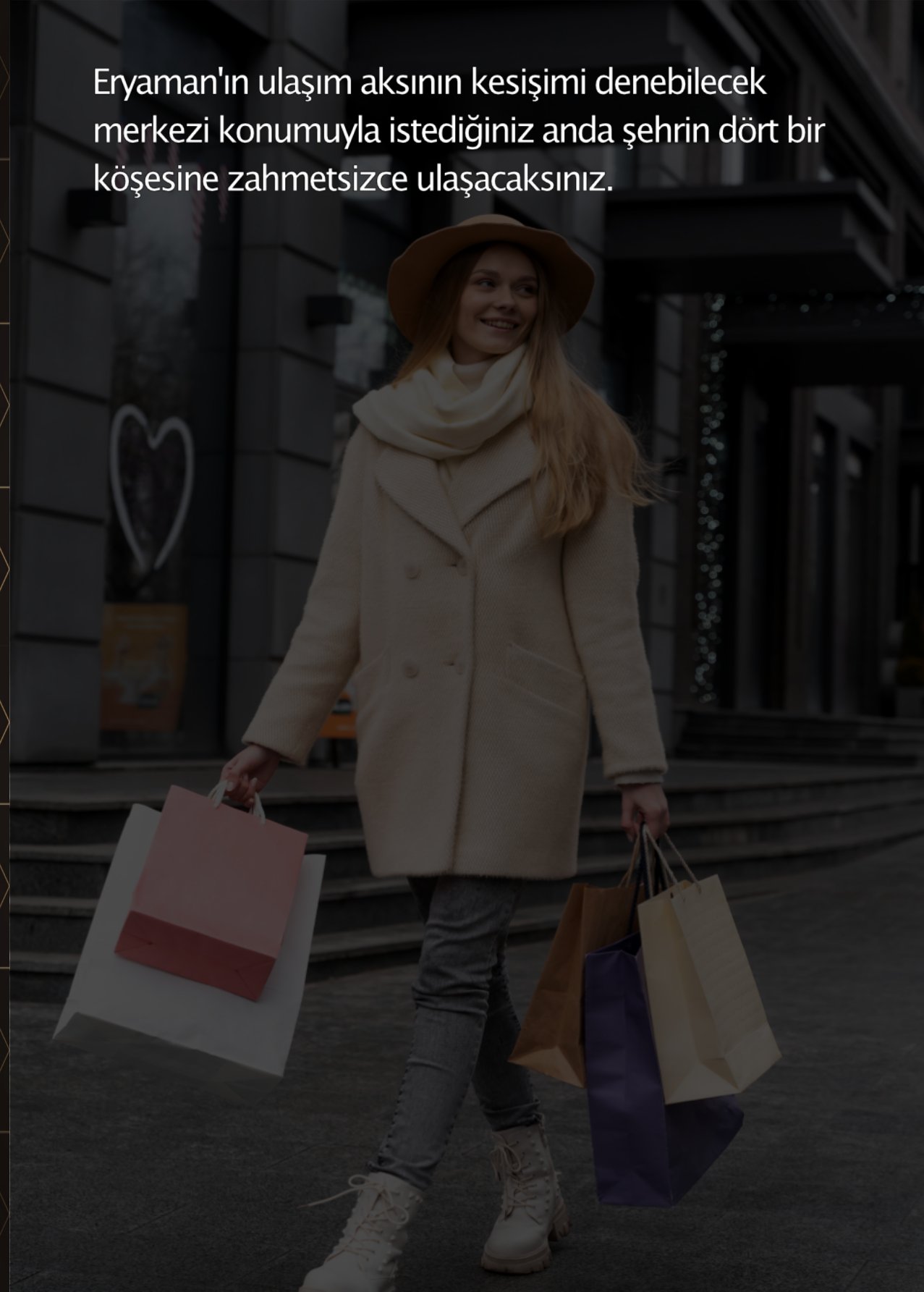
Nerede yaşadığınızı soranlara
'LOKASYON ERYAMAN'da diyeceksiniz.



03.

**BİR
ANKARA'LININ
EN BÜYÜK
KONFORUNA SAHİP
OLACAKSINIZ.
KOLAY VE
HIZLI ULAŞIM.**

Eryaman'ın ulaşım aksının kesişimi denebilecek merkezi konumuyla istediğiniz anda şehrin dört bir köşesine zahmetsizce ulaşacaksınız.





Bir Cadde'nin Hikayesi...

Eryaman'a Lokasyon geliyor, Yaşam standartlarınız yükseliyor.

Ankara'nın yükselen değeri Eryaman'da yer alan Lokasyon Eryaman projesi, Eryaman Metro İstasyonu, Yüksek Hızlı Tren YHT istasyonuna, Metromall ve Optimum Alışveriş Merkezlerine yürüme mesafesinde bulunuyor. Her detayı özenle düşünülmüş yeni bir yaşam konsepti Lokasyon Eryaman; şehrin her yerine kolayca ulaşmanızı sağlayacak merkezi konumu, dolmuş ve otobüs durakları ve hemen yanında bulunan açık hava alışveriş merkezi Eryaman Port Avm ile gerçek bir LOKASYON sunuyor.



Teknolojiye ilgisi yüksek olanlara

Lokasyon Eryaman'ın tüm yaşam alanları yüksek teknoloji ve akıllı ev sistemi alt yapısına sahip olarak donatıldı. Kendi enerjisini, Güneş Enerjisi (GES) sistemi ile sağlayan, yerden ısıtma sistemleri ve elektrikli araç şarj istasyonlu kapalı ve açık otoparkı ile tüm aile fertlerine eşsiz bir konfor ve kolaylık sunuyor.

Güvenlik hassasiyeti yüksek olanlara

Acil Durum Güvenlik Sistemi, son çıkan deprem yönetmeliğine uygun mimarisi ve 7/24 saat kamera sistemleri ile günün her saati görev başında olan özel güvenlik birimleriyle, rezidans konforunda huzur dolu bir yaşam sizi bekliyor.





ÇEVRE
YOLU

2 km



YHT ERYAMAN
TREN GARI

2 km



DEVLET MAH.
METRO İSTASYONU

2 km



GÖKSU
PARK

6 km



ERYAMAN
STADYUMU

2 km



YAŞAMKENT

12 km



BATI
ADLİYESİ

1 km



METROMALL
AVM

2 km



OPTIMUM
AVM

2 km



ÜMİTKÖY

14 km



AŞTİ
OTOĞAR

22 km



KIZILAY

24 km

En büyük adınızı Lokasyon Eryamana'a
gelerek atacaksınız, sonra tüm
ayrıcılıklara bir adımda ulaşacaksınız.



04.

LOKASYON'A
ULAŞMANIN
BİR KOLAYI
VAR.

Popüler alışveriş merkezleri ve caddelerle çevreli bir lokasyonda yaşarken, canınız dışarı çıkmak istemediğinde de Lokasyon Eryaman'ın altında yer alan cadde mağazaları sayesinde günlük ihtiyaçlarınızı karşılayabilmenin rahatlığıyla tanışacaksınız.



Cadde mağazaları yeni komşunuz.



05.

**FERAH ve
KONFORLU
DETAYLARLA,
AYRICALIKLI
BİR YAŞAM**

Lokasyon Eryaman'ın her ihtiyaca göre tasarlanmış zengin yaşam seçenekleri içerisinde, yerden tavana cam pencereleri ve her odadan balkona çıkış konforu ile 2+1 80 adet yaşam alanları bulunuyor.



Eryaman'ın bir numarası Lokasyon Eryaman



YAŞAM ALANI



Açık hava keyfini evinize taşıyan balkonlar...

Lokasyon Eryaman, hayatta her zaman farklı olmayı sevenler için tasarlanan, çok özel bir yaşam alanı alternatifi sunuyor.

2+1 dairelerde bulunan 10 metrekarelik geniş balkon alanı ve ebeveyn banyolu yatak odası ile yaşamın her anına keyif katmak isteyenler için birebir...

EBEVEYN YATAK ODASI VE BANYO



ÇOCUK ODASI



06.

Lokasyon Eryaman kalitesini zirvede yaşamak isteyenler için, bir rezidans konforunda standartların ötesinde bir yaşam alternatifi...

REZİDANS
KONFORU



LOKASYON

ERYAMAN

LOKASYON

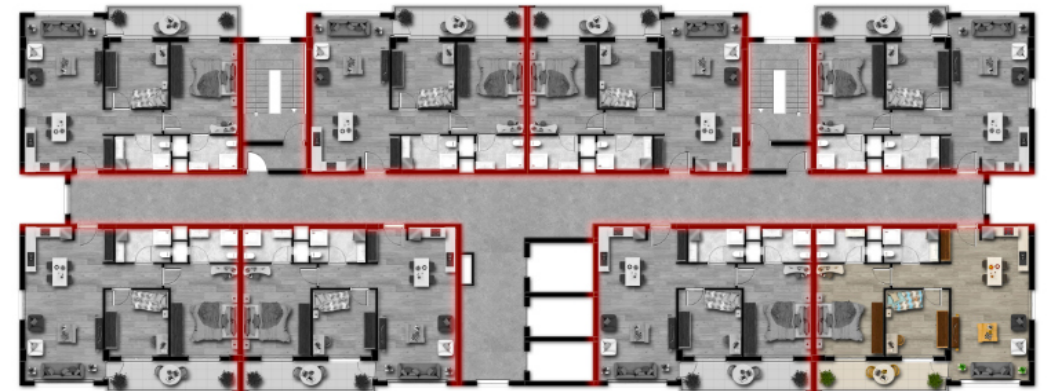
ERYAMAN



2+1

Net Alan : 76,18 m²
Brüt Alan : 86,37 m²
Genel Brüt Alan : 131,37 m²

Yaşam Alanı : 29,20 m²
Yatak Odası : 15,23 m²
Banyo : 3,90 m²
Yatak Odası : 10,00 m²
Banyo : 4,42 m²
Hol : 3,36 m²
Balkon : 10,07 m²



DAİRE
PLANI




LOKASYON

ERYAMAN

KONUT | REZİDANS | ÇARŞI

 satis@lokasyoneryaman.com

 @lokasyoneryaman

 0 312
312 6 312

 MÇ YATIRIM
YAPI A.Ş.